

FICHA TÉCNICA



Caracterização

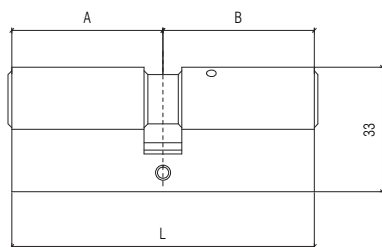


Tipologia	cilindro (perfil europeu)
Modelo	TE5
Funcionamento	mecânico
Aplicação	standard / sistemas de mestragem
Acabamento	latonado / niquelado

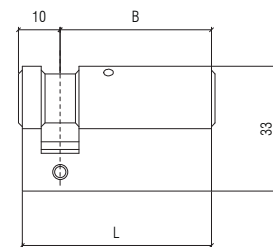
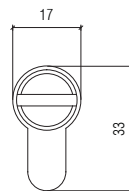
Certificações

Resistência ao fogo	EN 1634
Cilindros para fechaduras	EN 1303

Desenhos técnicos



Cilindro duplo



1/2 cilindro

Imagens

