

PUERTA CORTAFUEGO GDI EI2 60 2H - NOVOFERM

- * Clasificación cortafuego EI2 60
- * 2 Hojas
- * Marco Tubular
- * 3 Bisagras GDI / hoja
- * Acabado: a definir (prelacado GRIS, pintura EPOXY,...)
- * Espesor chapa: 1 mm.
- * Espesor Hoja: 80 mm.

- * EJEMPLO APERTURA: DIN DERECHA
- ** Otros accesorios no están representados.

Descripción básica:

1.1 - Montaje

Montaje posible en:

- mampostería o muros de hormigón.
- colocación en el interior del hueco o por delante del mismo (con solape sobre el hueco).

1.2 - Marco

- Marco tubular de acero galvanizado, con una sección 80 x 40 x 3.
- Perfiles cubrejuntas, con una sección 80 x 20 x 1,5 que sirven como asiento para hoja en posición cerrada.
- El marco tubular permite ajustar la puerta en el hueco (Incluidos huecos tipo túnel) para después recibir, atornillar o montar mediante extensiones soldadas.
- La rjostra inferior del marco se entrega soldada a los perfiles tubulares. Su conservación es opcional, siendo fácilmente desmontable empleando un cortafijos.
- El marco, al ser tubular, no incorpora fijas de anclaje, a fin de no impedir su colocación en huecos exactos. Si se precisaran elementos de anclaje, éstos se prepararían en obra, dentro de las labores del montaje.
- Junta intumescente, expandible por aumento de la temperatura, con unas dimensiones de 30 x 2 mm.

1.3 - Hoja

- La hoja está compuesta por un determinado número de paneles machihembrados, que está en función de las dimensiones y el despiece correspondiente.
- Cada panel se compone de doble chapa de acero galvanizado, con un espesor de 1 mm., y relleno de lana de roca.
- Relleno interior a base de lana de roca mineral. Densidad lana d = 190 Kg/m3.
- El panel aislante que forma el relleno cuenta con un espesor de 70 mm., y queda fijado mediante cola de silicato.
- La hoja incorpora un perfil metálico perimetral en forma de U que envuelve y cose los paneles, formando un marco para la hoja.
- La hoja tiene un espesor de 80 mm., considerando los perfiles perimetrales anteriores.
- Peso aproximado 48 kg/m2.

1.4 - Equipamiento estándar

- Cerradura de embutir con set de manillas de nylon negro redondeada y cilindro de perfil.
- Manilla: Redondeada, nylon negro y núcleo de acero.
- Cerradura: Cilindro de perfil resistente al fuego con tres llaves.
- Cilindro de perfil: 40/60 mm.
- Bisagras especiales, de gran robustez y 3 cuerpos; su número se calcula en función del tamaño y peso de las hojas.
- Espigas de seguridad de acero en ambos laterales de las hojas, para favorecer la integridad en caso de incendio.
- Cierre mediante fallabas vistas (cremonas) en las unidades de tamaño considerable. A consultar.

2 - Opciones

2.1 - Marco

- El marco tubular permite cualquier tipo de montaje; bajo encargo pueden prepararse perfiles especiales para rematar el conjunto.

2.2 - Equipamiento especial

- Barra antipánico.
- Cierrapuertas de brazo hidráulico.
- Set de manillas de aluminio o de acero inoxidable.
- Electromán retenedor.
- Selector de cierre.
- Sistema autónomo de detección.

3 - Almacenamiento

- Para conservar todas sus características, nuestras puertas cortafuego de grandes dimensiones deben ser almacenadas verticalmente, separadas por espaciadores, en local protegido contra la humedad.
- Para evitar daños, las puertas deben almacenarse en un lugar seco, al abrigo de la humedad y la intemperie.
- La exposición continua a un ambiente húmedo o agresivo puede dañar elementos como herrajes, cintas intumescentes, bisagras, etc., afectando a sus propiedades o funcionamiento.

4 - Características de la puerta

✓ FLEXIBLE

- El ensamblado de paneles está ideado para recibir un último remate; de esta forma se puede adaptar la medida de la puerta a cualquier medida de hueco, combinando paneles y remate según más interese en cada caso.
- El marco tubular permite adaptar la puerta a cualquier hueco sin dejar cantos vivos.
- Amplio rango de medidas de fabricación, con múltiples configuraciones de bisagras dependiendo del peso y dimensiones de las hojas.
- Preparada para adaptar cualquier accesorio homologado (barras antipánico, electromán, cierrapuertas, selector de cierre, ojos de buey, ...etc).

✓ FÁCIL DE MONTAR

- La estructura tubular que forma el marco se puede recibir en obra o soldar a un pórtico metálico, lo que facilita enormemente el proceso de montaje.
- La puerta puede entregarse con los accesorios premontados, reduciendo considerablemente la dificultad de ajustar estos elementos.

✓ SEGURA

- La cinta intumescente que recorre los perfiles metálicos del marco expande ante un aumento de temperatura sellando completamente las holguras y garantizando la estanqueidad.
- La posibilidad de conectar el electromán retenedor a un cuadro de mandos permite su desconexión inmediata y cierre automático de la puerta en caso de incendio o emergencia.
- La instalación de cierrapuertas junto con un selector de cierre garantizan el correcto cierre de la puerta GDI, que quedará completamente cerrada siempre que las circunstancias así lo recomiendan.
- La puerta cortafuego que aquí se describe ha superado el ensayo correspondiente de resistencia al fuego según UNE EN 1634 y UNE EN 1363 y ha obtenido su clasificación de acuerdo a UNE EN 13501-2.
- Aquellos elementos que requieren de marcado CE lo han obtenido y están conforme con la directiva europea.
- Novoferm Alsar certifica la fabricación de acuerdo a la normativa vigente, con todas las garantías de calidad y seguridad.

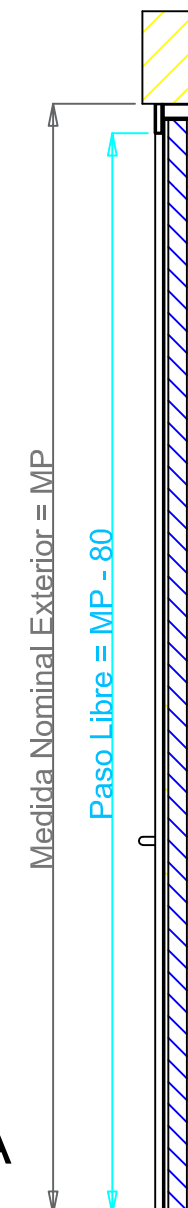
✓ ESTÉTICA

- Los tubos tapajuntas Impiden que queden holguras vistas y sirven de asiento para las hojas en posición cerrada.

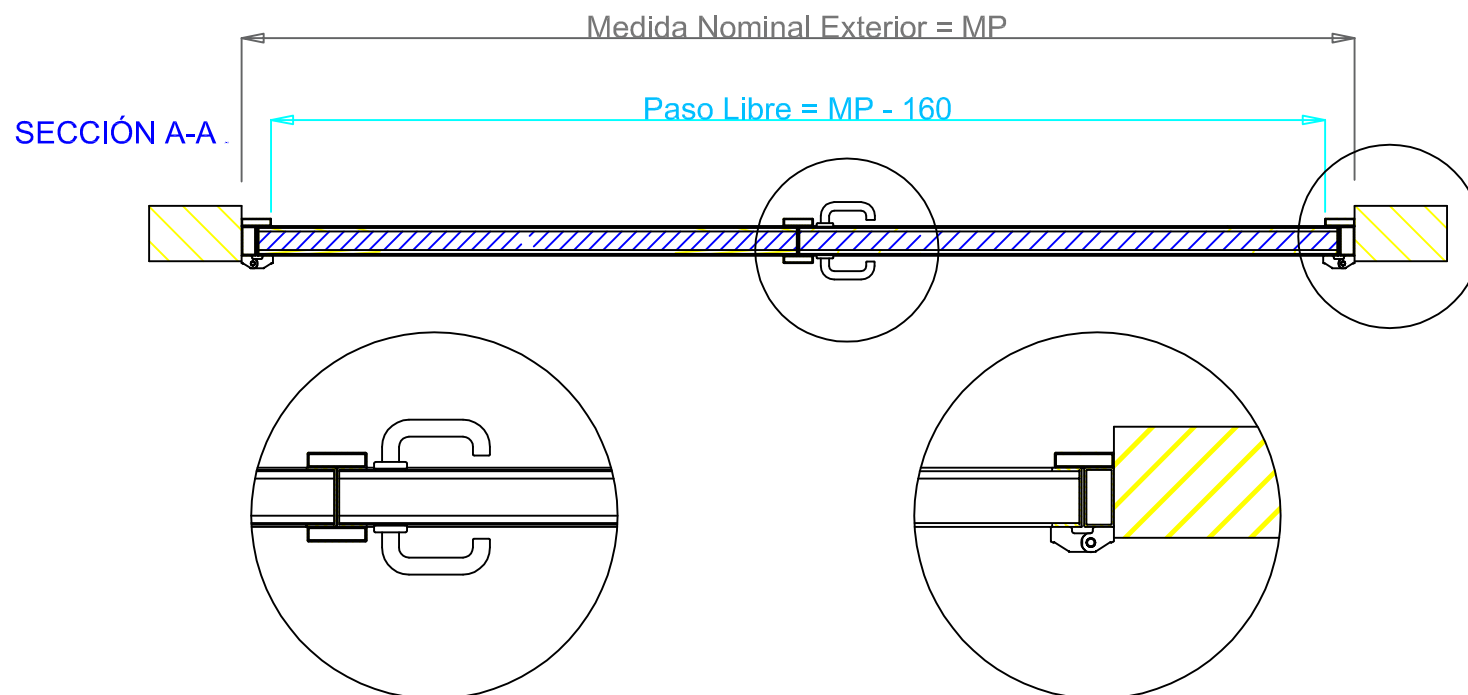
✓ AISLAMIENTO

- La composición del relleno de lana mineral y tiras de yeso, junto con el método de fabricación empleado, garantizan unos niveles de aislamiento e integridad por encima de los estándares exigidos.
- Por su constitución, la puerta GDI es ideal para instalar en ámbitos industriales, zonas de maquinaria o zonas sometidas a presiones moderadas, ya que además de ofrecer aislamiento acústico es una puerta muy robusta.

SECCIÓN B-B



SECCIÓN A-A



	Fecha	Nombre	Firmas	
Dibujado	12/03/15	Isidro R.		Este plano es propiedad de NOVOFERM ALSAL S.A. Prohibida su reproducción total o parcial sin el consentimiento escrito del mismo
Comprobado	12/03/15	Jesús Fde.		
Revisado				
ESCALA	Familia de producto: PUERTA CORTAFUEGOS NOVOFERM ALSAL			REFERENCIA: FICH-NAB602A-00
VAR	Denominación: PUERTA CORTAFUEGOS GDI EI2 60 2H			FICHERO:
				Sustituye a:
				Sustituido por: