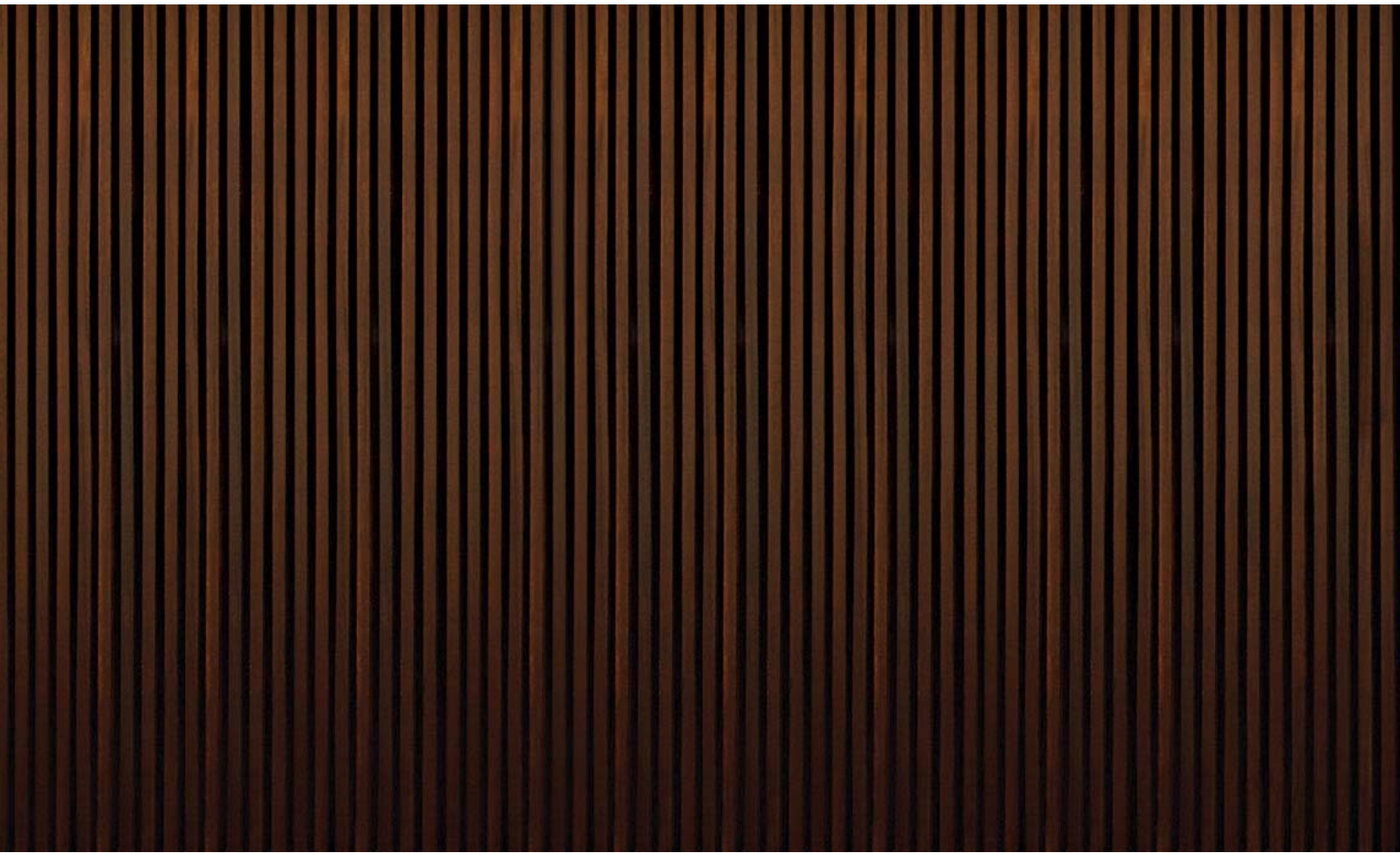
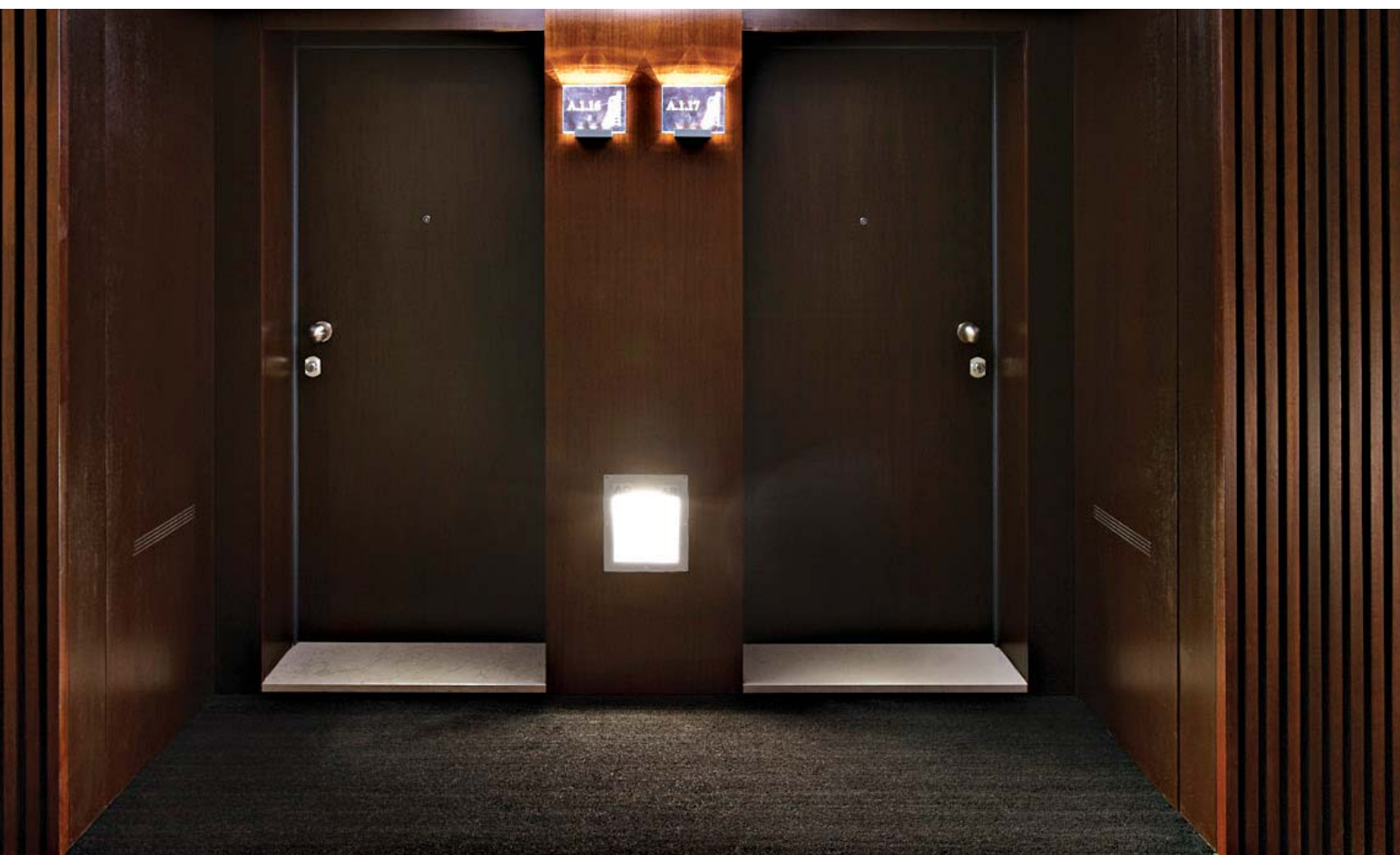


SÉRIE PW



1 FOLHA | BATENTE





SÉRIE PW
1 | Fotografia geral



Caracterização



Modelo | Tipologia

PW | 1 folha de batente

Dimensões (mm)

L x H* (standard) 800 / 900 x 2000 / 2100

L x H* (máximas) 1000 x 2300

Exterior aro (standard) L + 112 x H + 62

Exterior aro (máximas) 1112 x 2362

Outras dimensões sob consulta

Construção

Espessura da folha (mm) 58

Peso da folha (kg / m²) 48

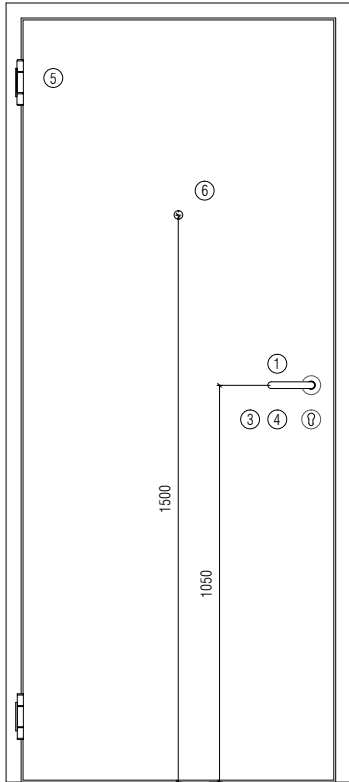
Dobradiças (por folha) 2

Acabamento (standard) aço electrozincado para pintar

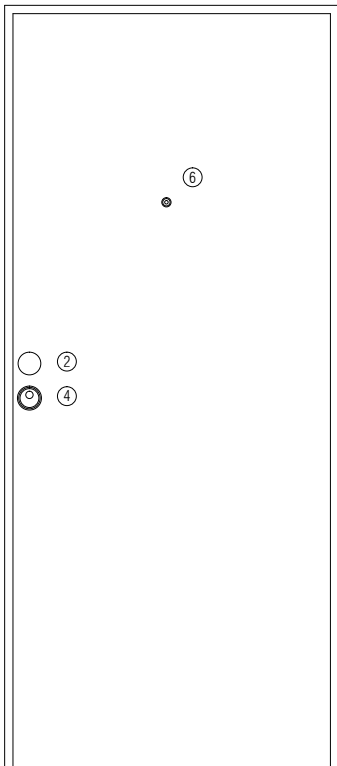
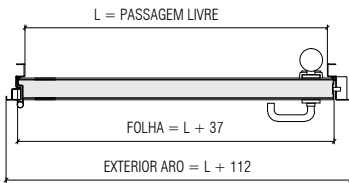
Acabamento (opcional) aço inox / folheada a madeira

Descrição

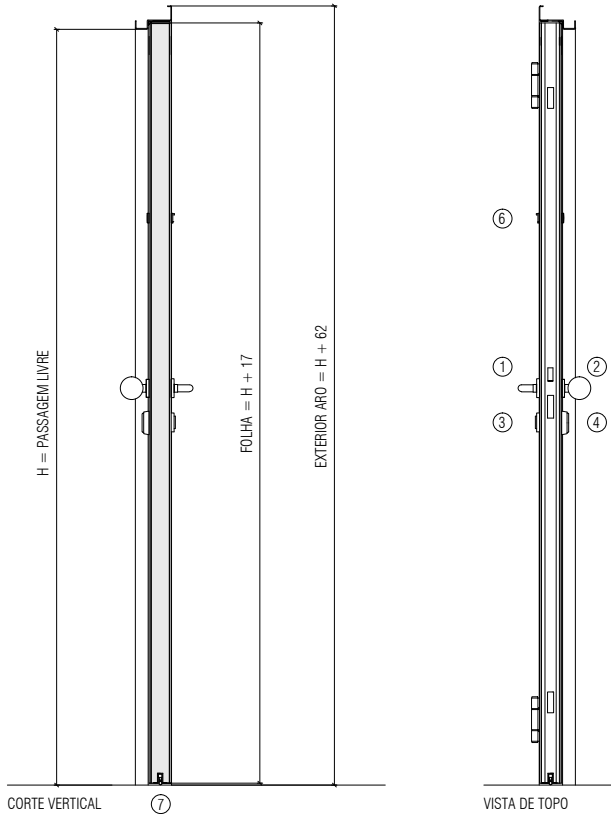
Porta metálica de batente motorizada com aro constituído por perfis quinados de chapa de aço electrozincado de 2 mm de espessura soldados entre si. Contém uma borracha de isolamento térmico e acústico em toda a periferia. O prumo das dobradiças tem uma reentrância a toda a altura que, com a porta fechada, encastra solidamente a folha. A folha é constituída por dois painéis de chapa de aço electrozincado de 1.25 mm de espessura e incorpora materiais isolantes térmicos e acústicos. No topo inferior poderá embutir-se, caso necessário, uma vedação automática de soleira (VAS). O funcionamento pivotante da porta é garantido por duas dobradiças próprias da série. De forma a assegurar a eficácia anti-intrusão e o funcionamento automático, inclui-se uma fechadura motorizada de alta-segurança e um cilindro de perfil europeu com cinco chaves incopiáveis e cartão magnético para reprodução de chaves, entregues em embalagem selada. Há a possibilidade de se aplicar uma mola aérea oculta assim como um contacto magnético embutido na folha para sinalização de porta aberta/fechada.



FACE INTERIOR



FACE EXTERIOR



CORTE VERTICAL

VISTA DE TOPO (FECHADURA)

ACESSÓRIOS E FERRAGENS

Puxador

- ① standard puxador interior de muleta (móvel)
- ② standard Puxador exterior fixo de bola

Fechadura

- ③ standard fechadura eléctrica de alta-segurança com três pontos de fecho laterais e com sistema de fecho automático

Cilindro

- ④ standard cilindro de alta segurança de perfil europeu com cinco chaves incopiáveis e cartão magnético para reprodução de chaves
- opcional cilindro com botão de abertura automática (interior)

Dobradiças

- ⑤ standard 2 dobradiças próprias da série

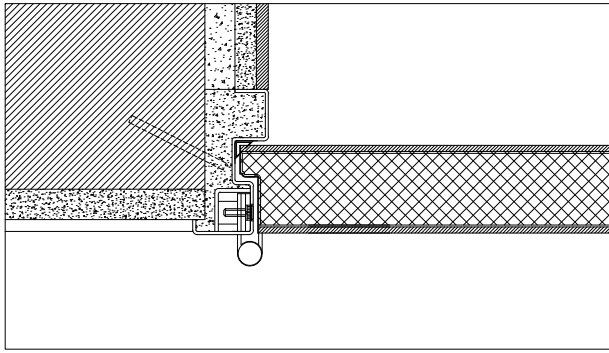
Outros

- ⑥ standard visor óptico (180°)
- ⑦ opcional vedação automática de soleira (V.A.S)
- standard passa-fios embutido no aro

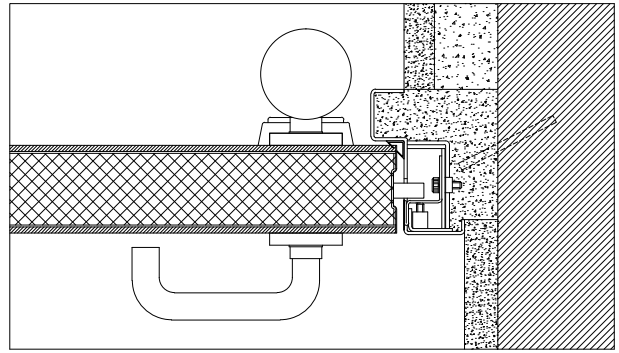
* Há a possibilidade de se aplicar uma mola aérea oculta assim como um contacto magnético embutido na folha (sinalização de porta aberta/fechada).



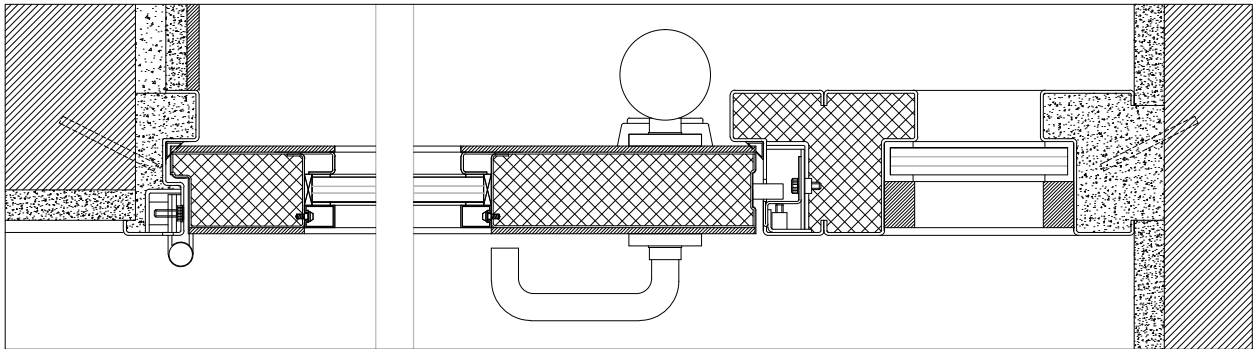
Todos os desenhos estão cotados em milímetros



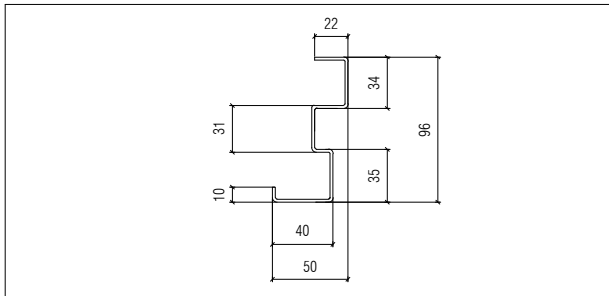
Aro standard | montagem em parede de alvenaria | fixação com ferros de espera | remates em reboco e ferro



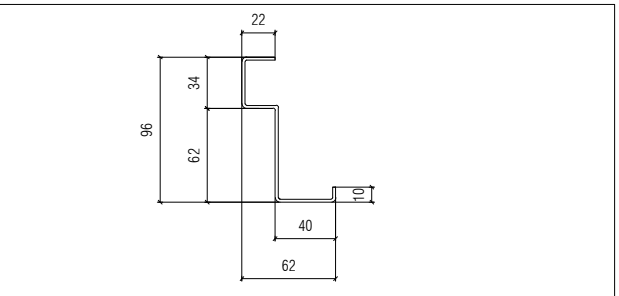
Aro standard | montagem em parede de alvenaria | fixação com ferros de espera | remates em reboco



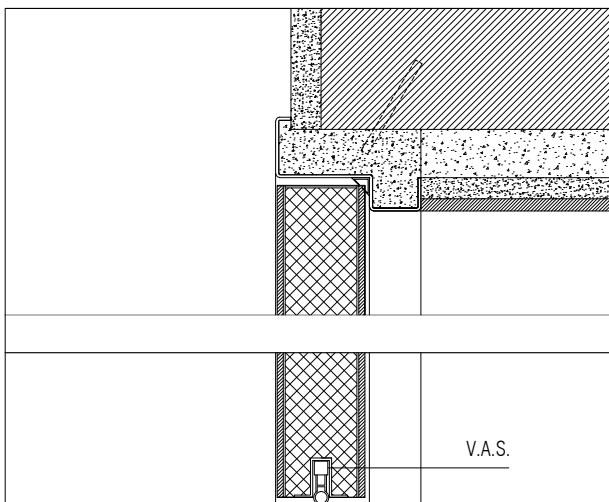
Porta com painéis fixos em vidro | montagem em parede de alvenaria | fixação com ferros de espera | remates em reboco e ferro



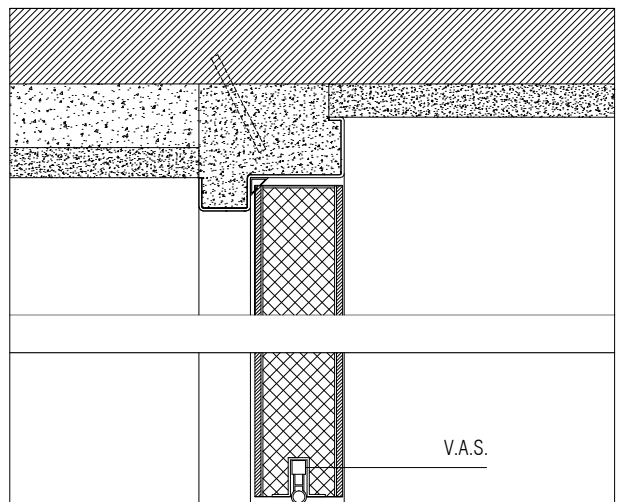
Aro standard (prumo das dobradiças)



Aro standard (prumo da fechadura)



Aro standard | montagem em parede de alvenaria | fixação com ferros de espera | remates em reboco e ferro



Aro standard | montagem em parede de alvenaria | fixação com ferros de espera | remates em reboco

NOTA | Estão representadas apenas algumas das soluções de aros e remates. Também é possível a fixação com buchas metálicas.



Todos os desenhos estão cotados em milímetros

CRÉDITOS FOTOGRÁFICOS

1 | Fotografia geral | Destilaria de Álcool | Balonas & Menano | João Ferrand

