

DESCRIPCION DEL PRODUCTO

Construcción y funcionamiento:

La puerta rápida autoreparable Novoferm Alsal, se compone de una lona con tejido de poliéster y revestimiento de PVC, con cierre lateral de cremallera, que se enrolla en un eje superior. Las guías laterales incorporan un perfil de polietileno por el que desliza la cremallera de la lona. La lona de la puerta no incorpora ninguna parte rígida, para evitar daños en caso de colisión. La lona se reintroduce automáticamente en caso de colisión, sin interrupciones de producción y sin gastos de reparación. La lona se eleva o desciende gracias a la acción de un motor reductor sobre un eje.

La estructura de la puerta es autoportante, fabricada en acero galvanizado lacado en Ral 9016.

Aplicación:

La puerta rápida autoreparable es una puerta enrollable de alta funcionalidad, debido a que la lona se autoenrolla al recibir un impacto. Además está indicada para ser instalada en huecos interiores con tránsito intensivo debido a su velocidad de maniobra (~1,5 m/seg de apertura y ~0,8 m/seg de cierre).

Especialmente diseñada para aislar entre sectores de una misma instalación, gracias a la gran estanqueidad que se consigue con las guías laterales y la cremallera de la lona. Presenta alta resistencia a los impactos, baja permeabilidad al aire, resulta una barrera efectiva contra el polvo, y la suciedad.

Su aplicación puede ser en cualquier sector de la industria (fábricas, almacenes, industria alimentaria, industria farmacéutica, etc), siendo importante resaltar la mejora en la eficiencia energética de la instalación.

Materiales:

Cortina de lona:

- Fabricada en tejido de poliéster con revestimiento de PVC por las dos caras.
- Peso: 950 gr/m². (Posibilidad 1050 gr/m² sólo en blanco).
- Reacción al fuego: Clasificación M2.
- Incluye ventana a la altura de la vista. (Posibilidad de otras configuraciones).
- Colores: Blanco 9016, amarillo 1003, naranja 2004, rojo 3002, azul 5015, azul 5002, verde 6026, gris 7038 y negro 9005.

Guías laterales:

Fabricadas en acero galvanizado y lacado en Ral 9016. Provistas de guía plástica de polietileno. Las guías laterales podrán fabricarse opcionalmente en acero inoxidable.



Posibilidad de accesorios en la guía

Eje y accesorios:

Eje de acero con soportes laterales de acero galvanizado provistos de cojinetes.

Cubre rollo y cubre motor de acero galvanizado y lacado Ral 9016 incluido.

Seguridad

La puerta rápida autoreparable de Novoferm Alsal cumple con la Normativa Europea EN13241-1.

Incorpora de serie los siguientes elementos de seguridad:

- Fococélula.
- Motor con sistema paracaídas.

Motor y cuadro de maniobra:

La puerta es accionada por un motor trifásico con sistema de paracaídas integrado en su engranaje y finales de carrera por encoder.

Cuadro de control programable con grado de protección IP54.

Datos técnicos del motor.

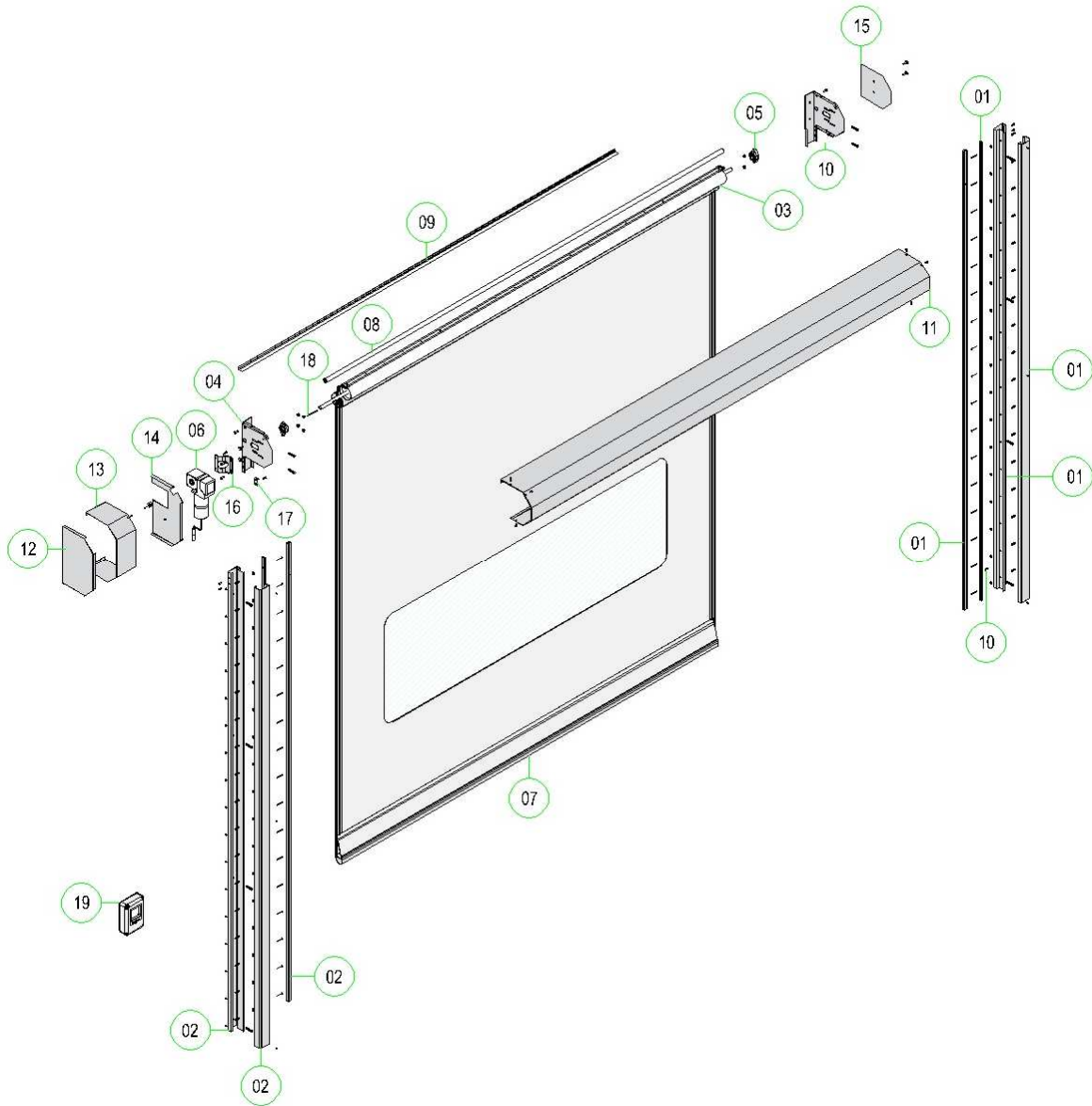
Par de salida	60	Nm
Nº de revoluciones de salida	165	rpm
Eje de accionamiento / eje hueco	25,40	mm
Momento de caída	310	Nm
Sistema paracaídas. (punto de pruebas/número de certificado)	14-003612-PR01	
Velocidad de salida máxima con. / des. con funcionamiento convertidor de frecuencia	200/120	rpm
Tensión de servicio	3~ 400	V
Corriente de trabajo	2	A
Frecuencia de funcionamiento	50	Hz
Factor de potencia cos φ	0,76	
Conexiones máximas por hora	45	h ⁻¹
Fuerza manual accionamiento de emergencia	167	N
Tipo de protección	IP54	
Área del detector de final de carrera (velocidad máxima del eje de accionamiento / eje hueco)	20	
Par de frenado del freno	5	Nm
Tensión de frenado	103-130	VCC
Tipo de rectificador	EGR230/103	
Rango de temperatura	-10 / +40 (+60)	°C

Datos técnicos del cuadro de control.

Dimensiones de la caja	280mm x 90mm x 196mm (largo x alto x ancho)
Montaje	vertical
Alimentación	Corriente 230 VAC
Fusible principal AC	10A
Carga máxima	2CV/1,5KW
Protección alimentación externa	Fusibles rearmables.
Entradas control maniobra	8 optoacopladas alto aislamiento eléctrico. 2 analógicas.
Tarjetas insertables	Radio.
Intervalos de temperatura	En funcionamiento: -20...+70°C
Vibración	Montaje en lugar no expuesto a vibraciones, p. ej.: en un muro de fábrica
Tipo de protección de la caja	IP54, (IP65 con prensaestopas).

En caso de fallo eléctrico se dispone de la posibilidad de accionamiento manual por manivela.

Esquema de puerta rápida autoreparable:



1	Guía lateral derecha	12	Tapa exterior (Cubre-motor)
2	Guía lateral izquierda	13	Cubre-motor
3	Tambor	14	Tapa interior (Cubre-motor)
4	Bandera	15	Tapa lateral derecha
5	Rodamientos	16	Soporte motor
6	Motor	17	Escuadra fijación
7	Lona	18	Chaveta
8	Distanciador superior	19	Cuadro de control
9	Cepillo		
10	Fotocélula		
11	Cubre-rollo		

Dimensiones

Anchura máxima de hueco 4000 mm.

Anchura total de la puerta para montaje: Anchura máxima de hueco + 420 mm.

Altura máxima de hueco 4000 mm.

Altura total de la puerta para montaje: Altura máxima de hueco + 500 mm.

Altura libre de hueco: 4000 mm.

Espacio requerido lado derecho-izquierdo y dintel del hueco:

L = anchura del hueco.

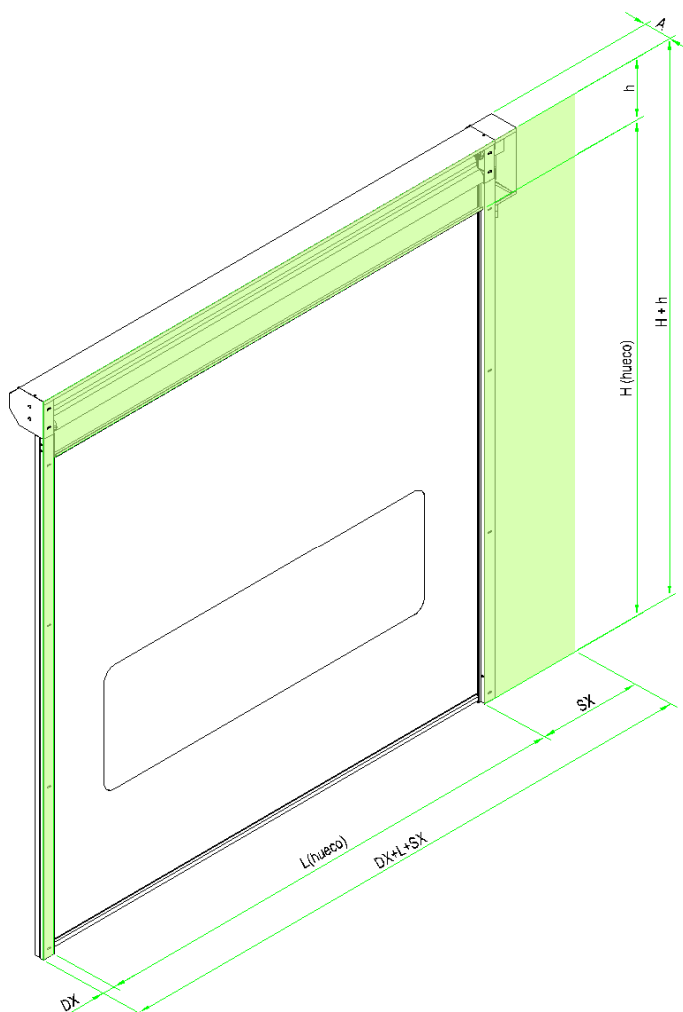
DX = espacio lateral derecho = 110 mm.

SX = espacio lateral izquierdo= 110 mm de guía + 200 mm de motor

H = altura del hueco.

h = altura dintel =500 mm.

A= anchura de dintel = 320 mm.



(Para otras medidas consultar a fábrica)